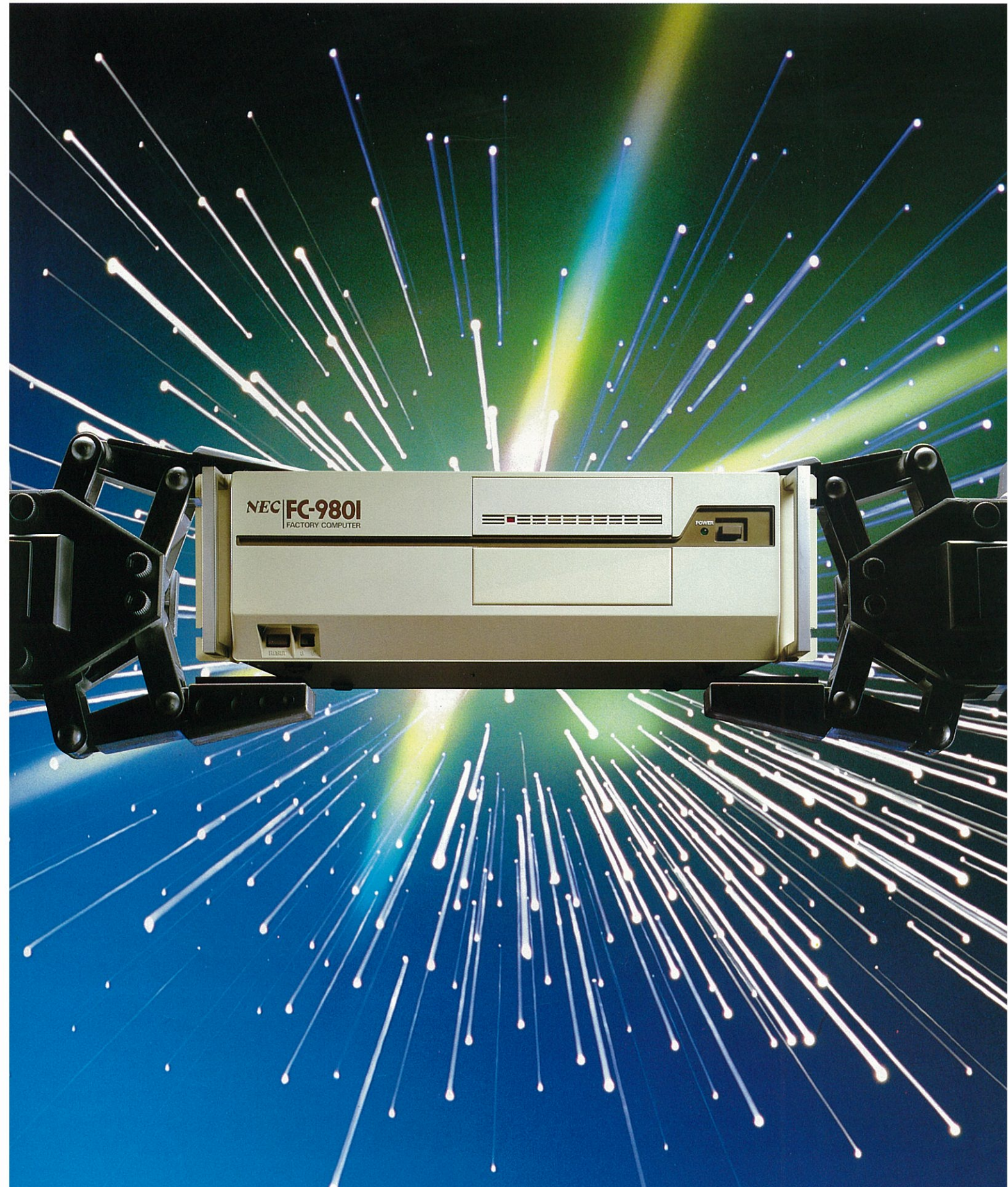


NECファクトリコンピュータ  
**FC-9801**

**NEC**



# ベストセラーパソコン、PC-9800シリーズの高いポテンシャルが FA/LAの領域に投影された。



写真はFC-9801本体。  
オプションの10Mバイトタイプ  
5インチ固定ディスクを内蔵したもの。

## 時代のニーズの所産、FA/LA用コンピュータFC-9801。

FA/LA用途を考慮したヘビーデューティなメカニズムと充実したハードウェア機器。

FC-9801は、生産現場の環境のもとで、より生産効率の向上をめざしていただくために開発した16ビットの本格的FA/LA対応コンピュータです。冷却効果の優れたファンの採用による使用温度範囲の広域化や、電圧変動、外部ノイズにつよい強力な電源部など、現場における厳しい条件に対応したハードウェア仕様。16ビットパソコンNo.1のPC-9800シリーズの血統を受け継ぐFC-9801は、ヘビーデューティさを身にまとい、生産現場という、新たなジャンルで真価を発揮します。

●省スペースと防塵性を追求したシステム構成が可能。

CPU本体には、JIS規格19インチラック取付機構が標準添付されており、他の機器とともにラックに組み込むことができます。これにより現場ではかさばらないスペース効率の高いシステム構成が可能です。また、じんあい 塵埃の多い環境では、本体を密閉型の

防塵ラックに収納し、使用することもできます。

●防塵性を考慮したキーボードを用意。

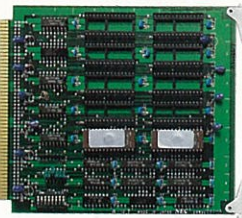
キーボード(オプション)には防塵用カバーが添付されており、カバーの上からキー操作がおこなえます。塵埃の侵入による誤動作がなくなり、作業現場での入力作業にも安心して使用できます。



※写真は防塵カバー付キーボードです。

●オートスタートROM用ボードを用意。

オートスタートROM用ボード(オプション)が用意されています。アプリケーションプログラムを書き込んだROMを実装すること



により、電源投入後のプログラムの自動スタートが可能です。また、プログラムをROM化することにより、信頼性はいっそう向上します。



●I/O拡張ユニットによる高い拡張性。

CPU本体と同様に、耐環境性を強化したFA/LA向I/O拡張ユニット(オプション)により、本体とあわせて最大8スロットまで拡張スロットを利用できます。また、19インチラック取付機構も標準添付されているので、防塵ラックなどに実装することもできます。

# "16ビットパソコンの標準機"

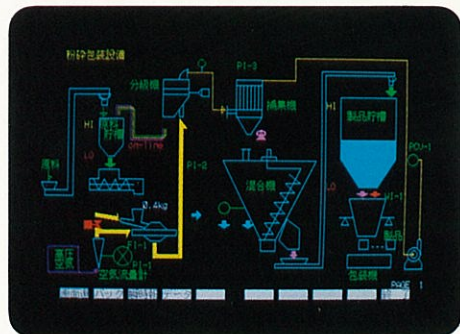
## PC-9800シリーズの資産を受け継いだFC-9801。

FC-9801は、16ビットパソコンのベストセラーPC-9800シリーズ用に開発された豊富なアプリケーションソフトウェアや周辺機器が活用できます。もちろん、既存のFA/LA対応のソフトウェアは継承して使用することができます。またFA/LA用のみならず、通信ソフト、OAソフトさらには各種言語も利用できます。ポテンシャルの高いハードウェア、豊富な周辺機器、そして数多くのソフトウェアが相まってFC-9801はFA/LA用コンピュータとしてより広範囲な利用を可能としています。

### PC-9800シリーズの高機能ソフトが活用できます。

#### ● N88-BASIC(86)を標準装備。

FC-9801は、PC-9800シリーズで提供しているN88-BASIC(86)を標準装備しています。また、簡単に日本語入力がおこなえるN88-日本語BASIC(86)も利用することができます。



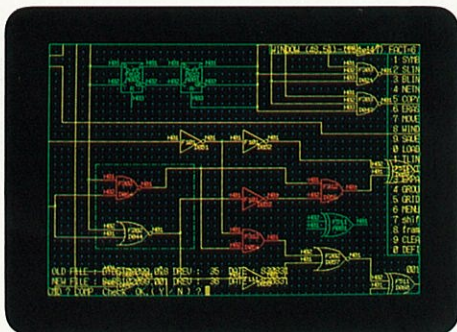
#### ● 高機能オペレーティングシステムをサポート。

オペレーティングシステムとして、日本語MS-DOS(Ver.2.0)と日本語CP/M-86(Ver.1.1)をサポートします。さらに、マルチユーザ(最大2ユーザ)マルチ

タスクの機能を持った先進のオペレーティングシステムPC-UXも使用することができます。

#### ● ハイコリティアな各種言語をサポート。

日本語MS-DOS(Ver.2.0)のもとで動くN88-日本語BASIC(86)(MS-DOS版)、N88-日本語BASIC(86)コンパイラを提供。これにより、N88-日本語BASIC(86)を用いたプログラムの実行速度をいっそう高めることができます。また、高級言語の日本語PC-FORTRANや日本語LEVEL II



COBOLを利用してプログラムを作成することもできます。



#### ● 高度なオンラインユーティリティ。

ファイル転送ユーティリティの他、ETOS-31K、3740、3270S日本語、3770Sなど各エミュレータの利用で高度なコミュニケーションを実現します。また、C&C-NET BRANCH4670と接続することによりローカルエリアネットワーク(LAN)も構築することができます。

### 利用分野を広げる豊富な周辺装置が揃っています。

#### ● 10Mバイトタイプ5インチ固定ディスクを内蔵可能。

CPU本体に大量のデータが取扱える10Mバイトタイプの5インチ固定ディスクドライブを内蔵できます。さらに、固定ディスクを利用したプログラムのオートスタートも可能です。



#### ● 最高水準の性能をもつ8086-2を搭載。

FC-9801は16ビットCPUの8086-2(クロック周波数8MHz)を採用。また数値データプロセッサとして関数演算などを高速で処理する8087-2(8MHz)も実装できます。

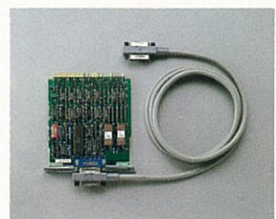
#### ● 最大640Kバイトのユーザーズメモリ。

16ビットCPUの持つ広いアドレス空間により、大

容量メモリが搭載できます。ユーザーズメモリは128Kバイトを標準実装、最大640Kバイトまで増設できます。これにより、複雑なデータ処理や多くのメモリを必要とする高級言語を使用する際でも実力を存分に発揮することができます。

#### ● 応用分野をひろげる充実した周辺装置。

PC-9800シリーズで利用できるCRTディスプレイ、フロッピーディスクユニット、プリンタなどの周辺機器。GP-IB(IEEE-488)、RS-232C(第2~第3回線)拡張インタフェースボードなど各種オプションが使用できます。さらに、PC-9800シリーズ用に開発された市販のPIOボードやROMライターなども利用できます。



#### ● 高速かつ緻密なディスプレイ機能。

グラフィック用VRAMとして、192Kバイトを標準実装。640×400ドットの緻密で美しいカラーグラフィック画面を2画面使用できます。



(写真のシステム構成)  
FC-9801  
FC-9801-HD1  
FC-9801-KB1  
PC-9881K  
N5913

\* CP/M-86は米国デジタルリサーチ社の商標です。MS-DOSは米国マイクロソフト社の商標です。PC-UXは米国AT&T社ベル研究所で開発されたオペレーティングシステムUNIXのもとに開発されたソフトウェアです。LEVEL II COBOLは英国マイクロフォーカス社の商標です。

# 過酷な使用環境にも耐える高信頼性。



## FC-9801設置環境条件

項目	CPU本体(FC-9801)	固定ディスク(FC-9801-HD1)内蔵時	耐震性	1.6G	0.2G	絶縁抵抗値	20MΩ(DC500V)
周囲温度	0~50℃	5~40℃	耐衝撃性	10G(XYZ各方向3回)	2G(同左)	絶縁耐圧	AC1.5KV 1分間
保存温度	-20~65℃	-20~60℃	電源電圧	AC100V/110V +10% -15%(AC85~121V)		漏洩電流	1mA以下
湿度	20~90%(非結露)	20~80%(非結露)	電源周波数	50/60Hz±1Hz		瞬時停電	10ms以下
浮遊塵埃	特にひどくないこと		電源雑音	1KVp-p 50ns-1μs/パルス		接地	第3種
腐食性ガス	ないこと						注1 オプションのキーボード(FC-9801-KB1)の保存温度は-20~50℃です。

## FC-9801仕様

<b>CPU</b>	8086-2(8086コンパチブル) クロック約8MHz(約5MHzにも切替可能)	<ul style="list-style-type: none"> <li>・グラフィック表示(モノクロ) 640×200ドット 12画面 640×400ドット 6画面(専用高解像度ディスプレイ使用時) *上記のいずれかを選択</li> <li>・カラーグラフィック表示 640×200ドット 4画面 640×400ドット 2画面(専用高解像度ディスプレイ使用時) *上記のいずれかを選択</li> <li>・バックグラウンドカラー 8色指定可</li> <li>・ポーターカラー 8色指定可(専用高解像度ディスプレイ使用時を除く)</li> <li>・ビデオ出力 RGBセパレート出力方式(カラー) コンポジットビデオ出力方式(輝度変調・モノクロ) 家庭用TVに接続可(TVアダプタ経由) 2画面独立表示可</li> <li>漢字ROMボード</li> <li>・文字構成 16×16ドット(半角表示可)</li> <li>・文字種類 JIS第1水準漢字2,965字 非漢字 885種 JIS第2水準漢字3,384字(オプション) ユーザー定義文字 63種</li> <li>・画面構成 40文字×20行 テキスト画面、グラフィック画面のいずれにも表示可能 *漢字のテキスト画面表示は専用高解像度ディスプレイ使用時のみ</li> <li>・キーボード(スカルチャータイプ) 別売 JIS標準配列準拠</li> </ul>	<ul style="list-style-type: none"> <li>IMバイトタイプ フロッピーディスク インタフェース</li> <li>ミニフロッピーディスク インタフェース (インテリジェントタイプ)</li> <li>ミニフロッピーディスク インタフェース (インテリジェントタイプ)</li> <li>GP-IB(IEEE-488) インタフェース</li> <li>プリンタ インタフェース</li> <li>シリアル インタフェース</li> <li>カレンダー時計</li> <li>拡張スロット 3スロット内蔵</li> <li>I/O拡張ユニット(FC-9811)により8スロットまで増設可能</li> <li>外形寸法 本体 420(W)×345(D)×150(H)mm (19インチラック取付機構を除く)</li> <li>重量 本体 8.6kg (FC-9801-HD1増設時10.7kg)</li> <li>消費電力 60W(最小構成) 105W(FC-9801-HD1固定ディスクおよびオプションボード3枚実装時)</li> </ul>	<ul style="list-style-type: none"> <li>セパレートタイプ(本体とケーブルにより接続) 防塵カバー添付</li> <li>内蔵 (320Kバイトのミニフロッピーディスクユニットに準拠)</li> <li>別売 (PC-9831-MW / PC-9881K / PC-9881 / PC-8881接続用)</li> <li>別売 (PC-9831-4W接続用)</li> <li>内蔵 (320Kバイトのミニフロッピーディスクユニットに準拠)</li> <li>別売 (PC-9801-I9)</li> <li>8ビットパラレルインタフェース内蔵 (セントロニクス社仕様)に準拠)</li> <li>RS-232C規格に準拠(1CH内蔵)</li> <li>2CH・3CH用インタフェース(PC-9861)別売</li> <li>電池によるバックアップ</li> </ul>
<b>ROM</b>	Nas-BASIC(86) およびモタ96Kバイト			
<b>RAM</b>	ユーザーメモリ128Kバイト <ul style="list-style-type: none"> <li>・Nas-BASIC(86)動作時 テキストエリア 57Kバイト(バッファ領域含む) 変数・ワークエリア 64Kバイト</li> <li>・Nas DISK-BASIC(86) (別売)動作時 テキストエリア 57Kバイト(バッファ領域含む) 変数・ワークエリア 40Kバイト</li> <li>・Nas日本語BASIC(86) (別売)動作時 テキストエリア 57Kバイト(バッファ領域含む) 変数・ワークエリア 26Kバイト *ユーザーメモリが128Kバイト以上の場合でも扱える文字列データは62Kバイトまでとなります</li> <li>・DISK-BASIC(86) (別売)動作時 テキストエリア、変数・ワークエリア 58Kバイト スロット内増設可能 128Kバイト単位の増設 最大ユーザーメモリ容量 640Kバイト</li> </ul>			
<b>表示能力</b>	80文字×25行、80文字×20行 40文字×25行、40文字×20行 *上記のいずれかを選択			
<b>テキスト表示</b>	リバーシ、プリンク、シークレット(キャラクタ単位に指定可) カラー8色(キャラクタ単位に指定可)			

# 業種、規模を超え、 FA/LAの広い分野をカバーします。

FC-9801は、FA(Factory Automation)/LA(Laboratory Automation)の作業現場で、生産計画の管理から、注目のメカトロニクスにおけるロボット制御に至るまで、幅広い分野でその実力を発揮します。

また、総合ファクトリーシステム構築へのワンステップとしても、その優れたポテンシャルを存分に生かしていただけます。

オフィス

ラボラトリ

ファクトリ

プラン

パーソナルコンピュータ

ファクトリコンピュータ  
FC-9801

プログラマブルコントローラ  
シーケンサ

## 日本電気株式会社

本社 東京都港区芝五丁目33番1号(日本電気本社ビル) 〒108 東京(03)454-1111

テレフォンサービス(技術的なご質問・ご相談に電話でお応えします)

### NECパソコンインフォメーションセンター

〒108 東京都港区三田三丁目14-10(明治生命三田ビル)

受付時間 AM9:00~PM5:00 月曜日~金曜日(祝日を除く)

**☎ (03)452-8000**

電話番号のかけまちがいが増えておりますので  
番号は良くお確かめの上おかけください。

北海道支社	札幌(011)231-0161	湘南支店	平塚(0463)22-1711	京都支店	京都(075)221-8511
旭川支店	旭川(0166)25-3716	群馬支店	高崎(0273)26-1255	滋賀支店	大津(0775)26-0666
函館営業所	函館(0138)52-1177	太田支店	太田(0276)46-4011	奈良支店	奈良(0742)26-1622
釧路営業所	釧路(0154)25-2255	宇都宮支店	宇都宮(0286)21-2281	阪神支店	尼崎(06)413-3721
帯広営業所	帯広(0155)22-8288	水戸支店	水戸(0292)26-1717	神戸支店	神戸(078)332-3311
東北支社	仙台(022)261-5511	土浦支店	土浦(0298)23-6161	姫路支店	姫路(0792)24-6677
青森支店	青森(0177)76-2181	鹿島営業所	鹿島(0299)92-0511	中国支社	広島(082)247-4111
八戸営業所	八戸(0178)46-1611	新潟支店	新潟(0252)47-6101	岡山支店	岡山(0862)25-4455
岩手支店	盛岡(0196)51-4344	長岡支店	長岡(0258)36-2155	倉敷支店	倉敷(0864)22-4343
秋田支店	秋田(0188)63-3773	長野支店	長野(0262)35-1444	福山営業所	福山(0849)31-5063
山形支店	山形(0236)23-5511	松本支店	松本(0263)35-1666	鳥取支店	鳥取(0857)27-5311
庄内営業所	庄内(0234)24-3361	上諏訪支店	諏訪(0266)53-5350	松江支店	松江(0852)24-4115
福島支店	福島(0245)21-5511	甲府支店	甲府(0552)24-4141	徳山支店	徳山(0834)21-7700
郡山支店	郡山(0249)23-5511	中部支社	名古屋(052)262-3611	宇都支店	宇都(0836)31-8175
いわき支店	いわき(0246)21-5511	静岡支社	静岡(0542)55-2211	四国支社	高松(0878)22-4141
東京支社	東京(03)456-3111	沼津支店	沼津(0559)63-4455	徳島支店	徳島(0886)26-2740
中央東京支店	八重洲(03)281-1311	浜松支店	浜松(0534)52-2711	松山支店	松山(0899)45-4111
東東京支店	上野(03)835-4411	豊橋支店	豊橋(0532)55-3000	高知支店	高知(0888)25-0201
西東京支店	新宿(03)348-5551	豊田支店	豊田(0565)31-2611	新居浜営業所	新居浜(0897)32-5001
南東京支店	五反田(03)490-6311	三重支店	津(0592)25-7341	九州支社	福岡(092)713-5151
北東京支店	池袋(03)988-2011	四日市営業所	四日市(0593)52-9366	北九州支店	北九州(093)541-2887
立川支社	立川(0425)26-0911	岐阜支店	岐阜(0582)62-3311	佐賀支店	佐賀(0952)29-5281
吉祥寺支店	吉祥寺(0422)45-3811	北陸支社	金沢(0762)23-1621	久留米営業所	久留米(0942)39-7955
埼玉支社	大宮(0486)41-1411	富山支店	富山(0764)31-8461	大分支店	大分(0975)34-5339
所沢営業所	所沢(0429)92-3131	高岡支店	高岡(0766)25-8115	佐世保営業所	佐世保(0956)22-2271
熊谷支店	熊谷(0485)25-3700	福井支店	福井(0776)22-1866	熊本支店	熊本(096)354-6030
千葉支社	千葉(0472)27-5441	関西支社	大阪(06)231-3111	長崎支店	長崎(0958)27-0133
船橋営業所	船橋(0474)31-5566	中央大阪支店	梅田(06)346-5013	宮崎支店	宮崎(0985)29-8080
柏支店	柏(0471)64-7011	東大阪支店	東大阪(06)720-4411	鹿児島支店	鹿児島(0992)26-1611
神奈川支社	横浜(045)324-5511	北大阪支店	吹田(06)386-4511	沖縄支店	沖縄(0988)66-5611
川崎支店	川崎(044)244-5801	堺支店	堺(0722)22-3905		
神奈川東支店	厚木(0462)24-1151	和歌山支店	和歌山(0734)28-3211		

●お問い合わせは下記どうぞ……